



Résidence Athéna – Lettre d'informations – mai 2014

Actualités

Assemblée générale le 21 mai à 16h

Composition du conseil syndical :

Bât A : Michel Mathieu et Yves Tardat

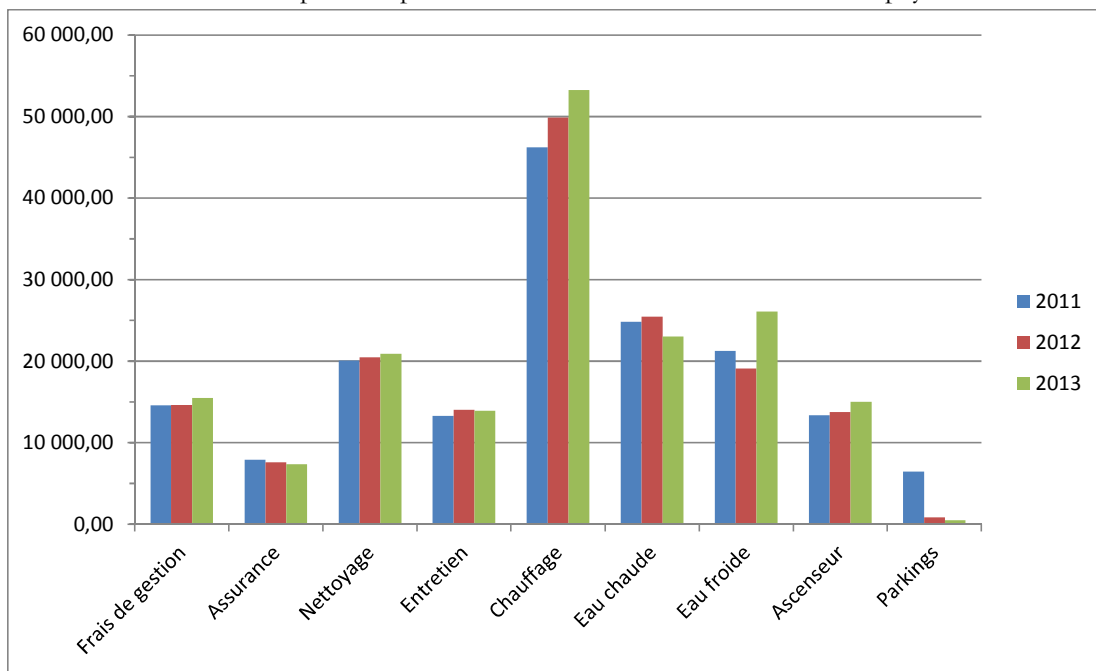
Bât B : Jeanine Castel, Jean-Jacques Huselstein, Jean-Luc Sicard, Ginette Tardat, Bérengère Trintignac

Bât C : Nicole Le Breton, Jean-Pierre Lavarec, Pierre Richer

Bât D : Jean-Paul Gallet

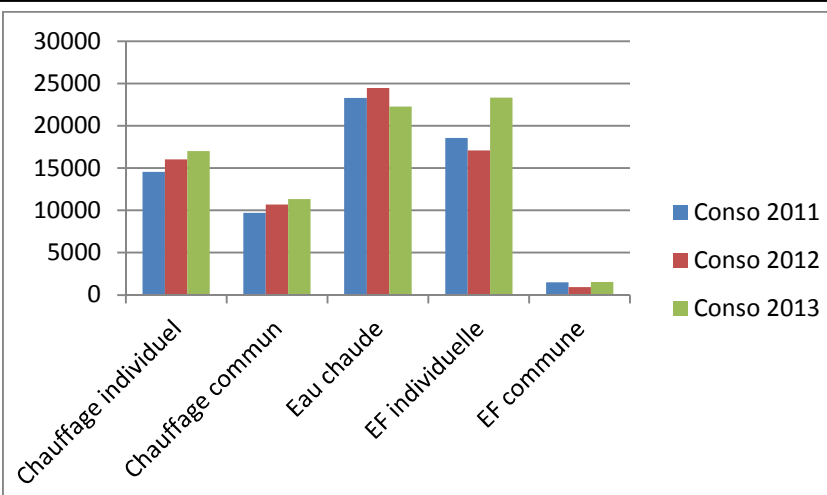
Suivi des dépenses :

Augmentation des charges communes liée à une augmentation de l'eau commune : + 800 € (à surveiller en 2014), des réparations en sous-station hors contrat : 1900 €, le débouchage du réseau d'eau usée : 1500 € et le complément pour la recherche de fuite réalisée en 2012 payé sur 2013 : 2800€



Dépenses communes par bâtiment :

- 1000 € de dépenses pour la bâtiment A (100 € de réparation de portes ou serrures, 250 € pour remplacer l'extincteur et nettoyer le local vide ordures suite à du vandalisme, 80 € d'ampoules, 270 € de réparation de fuite sur la colonne, 100 € pour le remplacement de la batterie de désenfumage, 200 € pour des réparations sur l'interphone)
- 1500 € pour le bâtiment B (50 € d'ampoules, 1250 € de réparation de portes ou serrures, 200 € de réparation pour la façade des boîtes aux lettres)
- 1350 € pour le bâtiment C (40 € d'ampoules, 800 € de réparation de portes ou serrures, 340 € de réparation de fuite, 150 € pour des réparations sur l'interphone)
- 1300 € pour le bâtiment D (25 € d'ampoules, 380 € de réparation sur l'assainissement, 700 € de réparation de portes ou serrures, 70 € d'intervention sur l'antenne, 100 € pour le remplacement de la batterie de désenfumage)



Le conseil syndical s'est réuni 2 fois en comité réduit pour vérifier les comptes.

Il a également été procédé à une comparaison de nos charges à celles d'autres copropriétés équivalentes sur Montpellier via Oscar ville, notre copropriété est classée en D mais se situe dans la moyenne voir en dessous selon les postes.

En 2011 dans le Languedoc, les charges moyennes de copropriété s'élevaient à 34,5 €/m².

Pour notre copropriété nous sommes à 26 €/m² en 2013.